

## Оценивайте трудолюбие персонала

Эффективная кадровая политика невозможна без адекватной оценки качества работы персонала. Предлагается комплексное решение на основе программного продукта **ProLAN-Супервайзер**, позволяющее HR-службе оценивать производительность труда сотрудников, большую часть рабочего времени выполняющих типовые операции (операционисты, маркетологи, логисты, секретари, бухгалтеры и т.п.)

Управлять можно только тем, что можно измерить. Поэтому, чтобы управлять эффективностью персонала, нужно уметь её измерять. Для некоторых позиций, например, дизайнеров, программистов, менеджеров по продажам и т.п., это сделать относительно просто. Но есть позиции (операционисты, маркетологи, логисты, секретари, бухгалтеры и т.п.), оценить качество работы которых значительно сложнее.

Метрики, позволяющие оценивать эффективность работы персонала, обычно называют Ключевыми Показателями Эффективности (KPI, Key Performance Indicators). Эффективность = Производительность/Стоимость. Поскольку стоимость труда, как правило, известна, для расчета KPI остается оценить производительность труда.

Предлагаемое Решение позволяет автоматически оценивать производительность труда персонала, должностные обязанности которого удовлетворяют двум условиям:

1. большую часть рабочего времени сотрудник работает с компьютером;
2. большую часть рабочего времени сотрудник выполняет типовые операции, не требующие самостоятельного принятия сложных решений.

В основе предлагаемого Решения два утверждения.

**Утверждение №1.** Если сотрудник большую часть времени выполняет типовые операции, не требующие самостоятельного принятия сложных решений, то производительность его труда будет пропорциональна интенсивности его труда.

**Утверждение №2.** Интенсивность труда сотрудника, большую часть времени работающего с компьютером и не использующего компьютер в личных целях, будет пропорциональна интенсивности его работы с клавиатурой и мышью.

Если в организации используется [ProLAN-Супервайзер](#), то сотрудники практически не используют компьютеры и Internet в личных целях (подробнее – [Бархатные Рукавицы](#)). ProLAN-Супервайзер позволяет автоматически измерять интенсивность работы сотрудников с клавиатурой и мышью. **Поэтому с помощью ProLAN-Супервайзер можно оценивать производительность труда персонала.**

Чтобы измерить производительность труда сотрудников, нужно измерять интенсивность их работы клавиатурой и мышью в течение длительного периода времени (не менее месяца), после чего полученные данные статистически обработать. (Статистическая обработка данных не входит в базовую функциональность [ProLAN-Супервайзер](#)). В результате будут получены абсолютные и относительные показатели производительности их труда.

Примеры абсолютных показателей производительности труда:

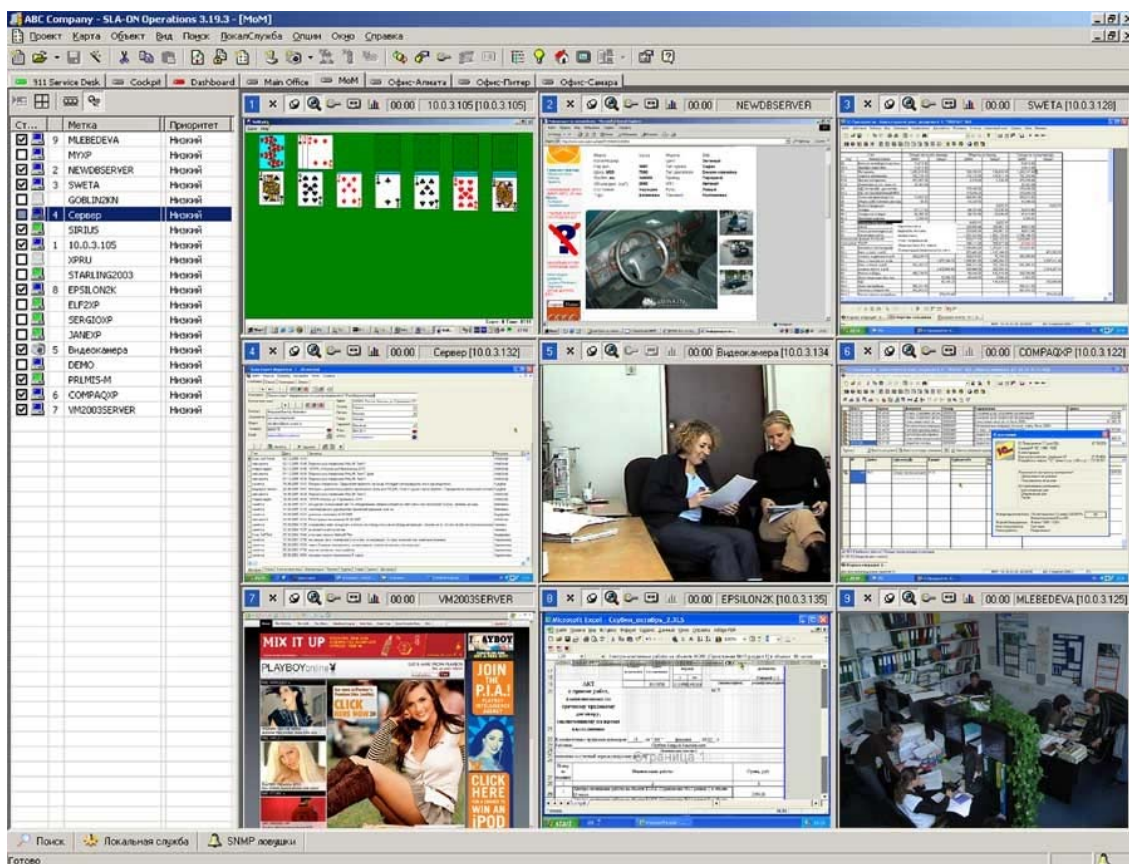
- Средняя продолжительность фазы активного использования компьютера в течение рабочего дня.

- Средняя скорость работы с клавиатурой и мышью во время фазы активного использования компьютера.
- Средняя задержка между окончанием фазы активного использования компьютера и окончанием рабочего дня.
- Средняя задержка между началом рабочего дня и началом фазы активного использования компьютера.
- Средняя продолжительность времени от момента включения компьютера до момента выключения компьютера.
- Средняя общая длительность перерывов во время фазы активного использования компьютера.

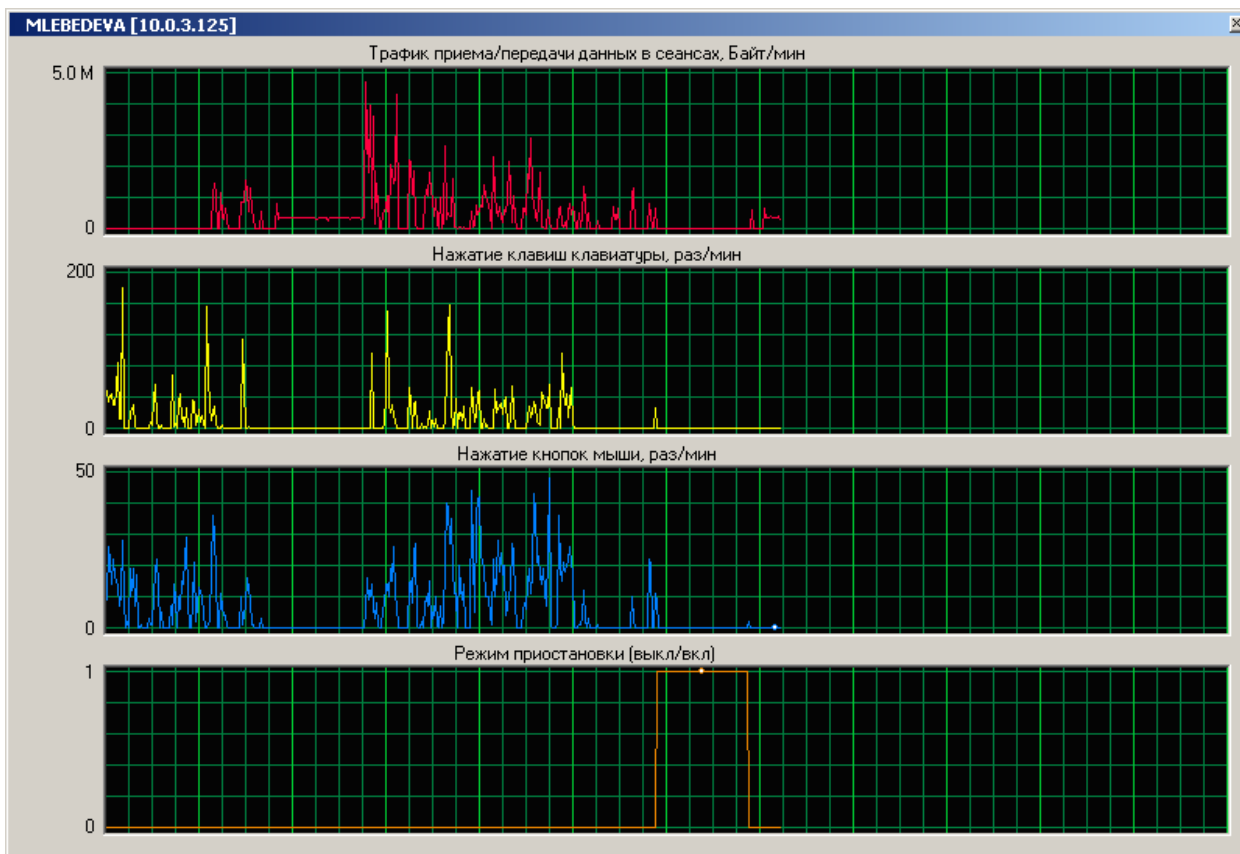
При анализе абсолютных показателей наибольший интерес представляет динамика их изменения в течение определенного периода времени. Относительные показатели – это результаты сравнения абсолютных показателей для конкретного сотрудника со средними значениями этих же показателей для группы сотрудников, имеющих близкие должностные обязанности.

Анализируя показатели производительности труда, можно узнать много интересного о каждом сотруднике. Например, любит ли он свою работу, кто в коллективе является неформальным лидером, как приход нового руководителя повлиял на эффективность труда сотрудника и многое другое.

## Примеры скриншотов ProLAN-Супервайзер



**Рисунок 1.** Используя ProLAN-Супервайзер, руководитель может видеть всех сотрудников и содержимое их экранов (что они делают), удаленно управлять их компьютерами, делать скриншоты их экранов и многое другое.



**Рисунок 2.** Пакет ProLAN-Супервайзер автоматически измеряет скорость работы ИТ-пользователя с клавиатурой и мышью (два средних графика). **Временная шкала отображается при наведении курсором мыши на любой график.**

Подробнее об использовании ProLAN-Супервайзер для управления персоналом – [www.prolan-sv.com/4boss](http://www.prolan-sv.com/4boss)