

17.04.2008 18:55 - 18.04.2008 17:53

PROLAN

	TCP-	'MBS Axapta'						
Axapta\Worst TCP Availability of pair [sla-on-server3 --> myxp] (%)	n/a	n/a	n/a	n/a	n/a	1002		
Axapta\TCP Throughput of pair [sla-on-server3 --> myxp] (Mbits/sec)	n/a	n/a	n/a	n/a	n/a	1002		
TCP-	99,9%	→→	99,9%	→→	99,9%	→→	99,9%	1002

(2)

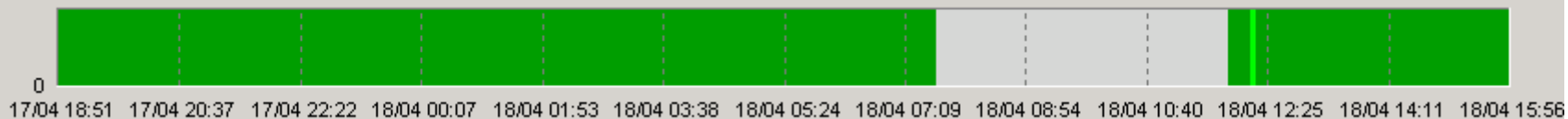
ProLAN

ProLAN.

PROLAN,

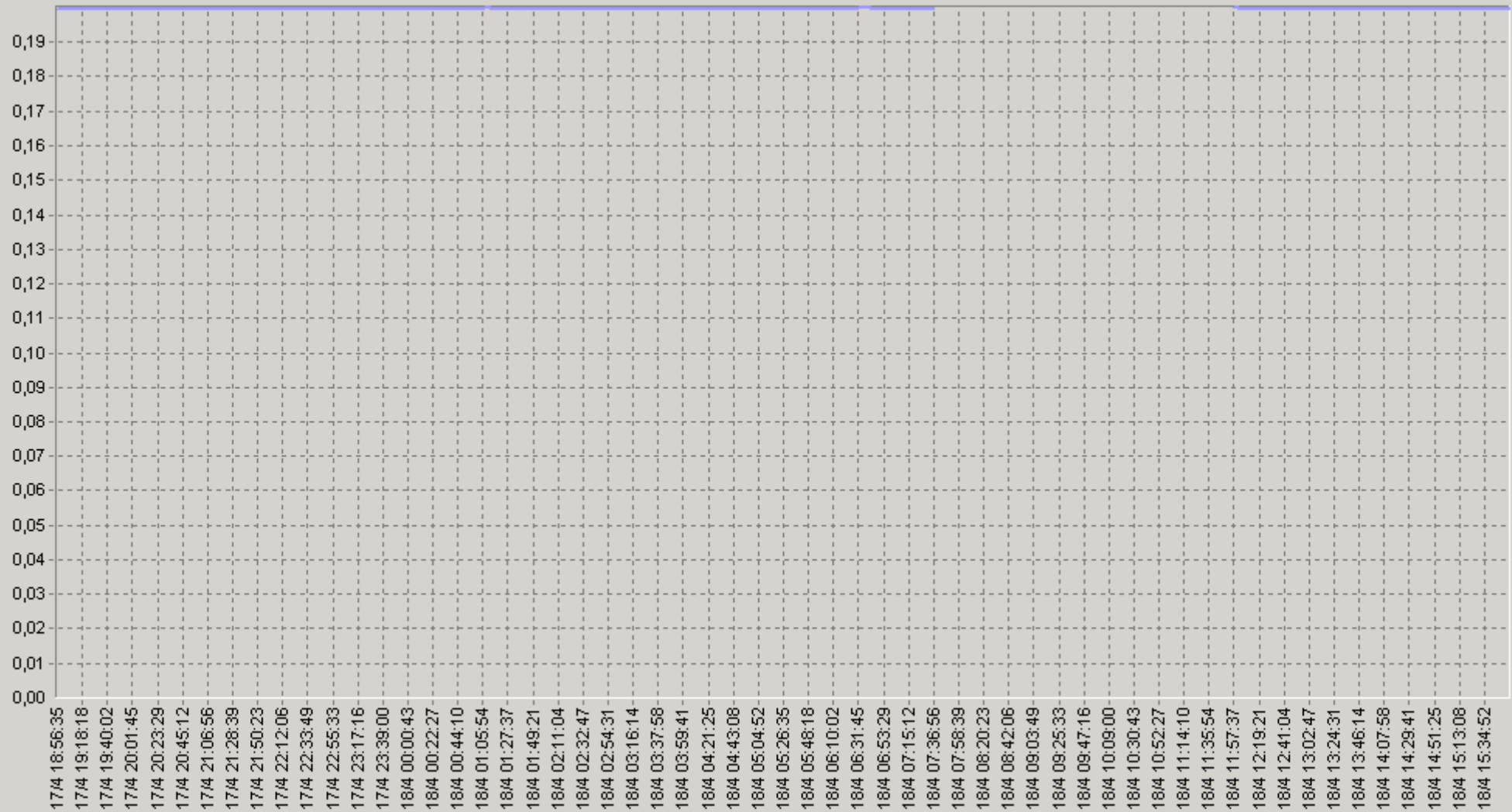
PROLAN
PARTNER@PROLAN.RU

« »



17.04.2008 18:55 - 18.04.2008 17:53

Axapta\TCP Throughput of pair [sla-on-server3 --> myxp] (Mbits/sec)



Axapta\TCP Throughput of pair [sla-on-server3 --> myxp] (Mbits/sec)(23811:SLA-ON-SERVER3)

17.04.2008 18:55 - 18.04.2008 17:53

20 Axapta\TCP Throughput of pair [sla-on-server3 --> myxp] (Mbits/sec)

		75<		90<		75<		90<	
00:00-00:20	0,2 n/a	0,2 n/a	0,2 n/a	0,2 n/a	06:00-06:20	0,2 n/a	0,2 n/a	0,2 n/a	
00:20-00:40	0,2 n/a	0,2 n/a	0,2 n/a	0,2 n/a	06:20-06:40	0,2 n/a	0,2 n/a	0,2 n/a	
00:40-01:00	0,2 n/a	0,2 n/a	0,2 n/a	0,2 n/a	06:40-07:00	0,2 n/a	0,2 n/a	0,2 n/a	
01:00-01:20	0,2 n/a	0,2 n/a	0,2 n/a	0,2 n/a	07:00-07:20	0,2 n/a	0,2 n/a	0,2 n/a	
01:20-01:40	0,2 n/a	0,2 n/a	0,2 n/a	0,2 n/a	07:20-07:40	0,2 n/a	0,2 n/a	0,2 n/a	
01:40-02:00	0,2 n/a	0,2 n/a	0,2 n/a	0,2 n/a	07:40-08:00	n/a	n/a	n/a	
02:00-02:20	0,2 n/a	0,2 n/a	0,2 n/a	0,2 n/a	08:00-08:20	n/a	n/a	n/a	
02:20-02:40	0,2 n/a	0,2 n/a	0,2 n/a	0,2 n/a	08:20-08:40	n/a	n/a	n/a	
02:40-03:00	0,2 n/a	0,2 n/a	0,2 n/a	0,2 n/a	08:40-09:00	n/a	n/a	n/a	
03:00-03:20	0,2 n/a	0,2 n/a	0,2 n/a	0,2 n/a	09:00-09:20	n/a	n/a	n/a	
03:20-03:40	0,2 n/a	0,2 n/a	0,2 n/a	0,2 n/a	09:20-09:40	n/a	n/a	n/a	
03:40-04:00	0,2 n/a	0,2 n/a	0,2 n/a	0,2 n/a	09:40-10:00	n/a	n/a	n/a	
04:00-04:20	0,2 n/a	0,2 n/a	0,2 n/a	0,2 n/a	10:00-10:20	n/a	n/a	n/a	
04:20-04:40	0,2 n/a	0,2 n/a	0,2 n/a	0,2 n/a	10:20-10:40	n/a	n/a	n/a	
04:40-05:00	0,2 n/a	0,2 n/a	0,2 n/a	0,2 n/a	10:40-11:00	n/a	n/a	n/a	
05:00-05:20	0,2 n/a	0,2 n/a	0,2 n/a	0,2 n/a	11:00-11:20	n/a	n/a	n/a	
05:20-05:40	0,2 n/a	0,2 n/a	0,2 n/a	0,2 n/a	11:20-11:40	n/a	n/a	n/a	
05:40-06:00	0,2 n/a	0,2 n/a	0,2 n/a	0,2 n/a	11:40-12:00	0,2 n/a	0,2 n/a	0,2 n/a	

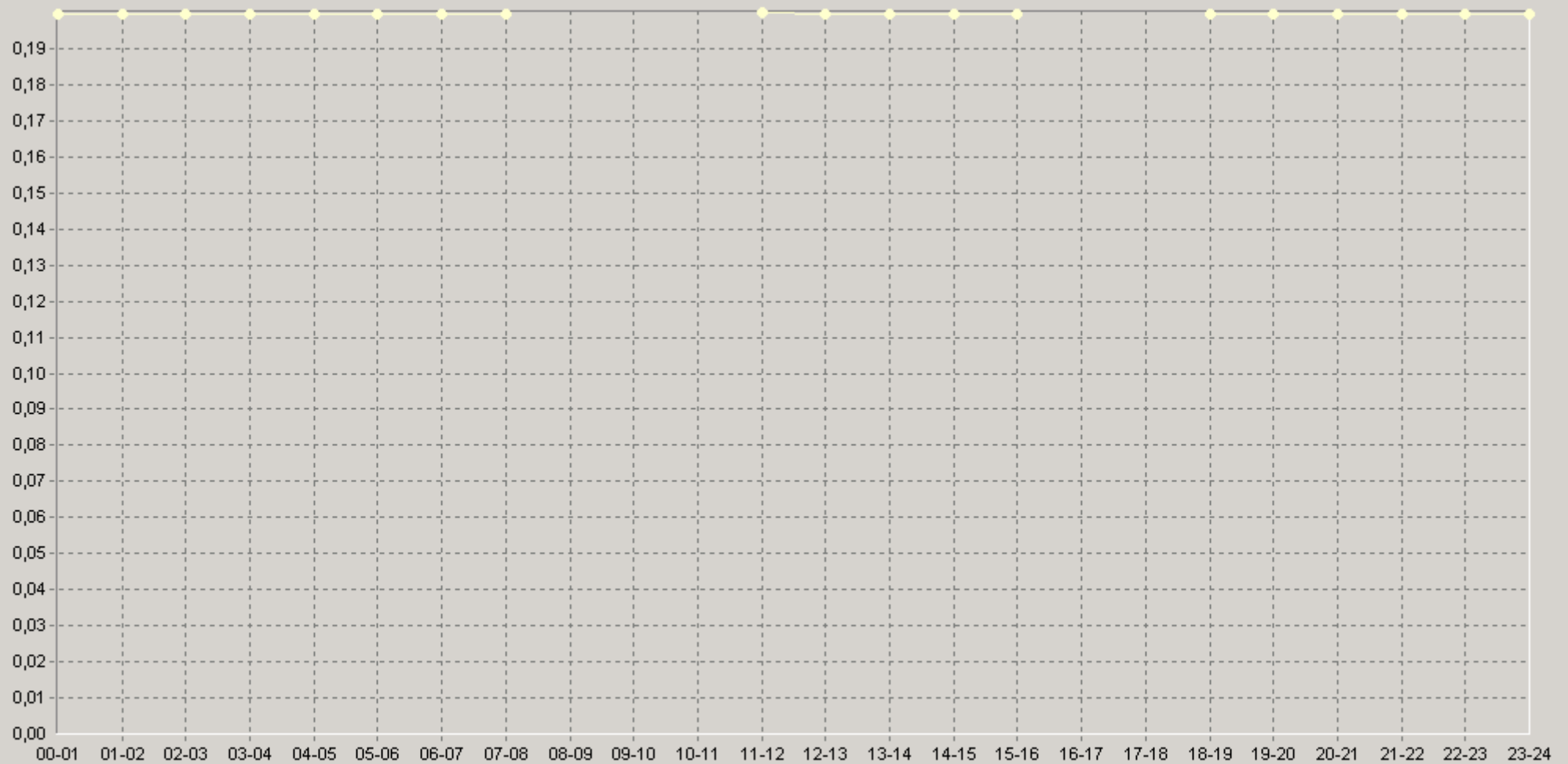
17.04.2008 18:55 - 18.04.2008 17:53

20 Axapta\TCP Throughput of pair [sla-on-server3 --> myxp] (Mbits/sec)

		75<	90<			75<	90<
12:00-12:20	0,2 n/a	0,2 n/a	0,2 n/a	18:00-18:20	n/a	n/a	n/a
12:20-12:40	0,2 n/a	0,2 n/a	0,2 n/a	18:20-18:40	n/a	n/a	n/a
12:40-13:00	0,2 n/a	0,2 n/a	0,2 n/a	18:40-19:00	0,2 n/a	0,2 n/a	0,2 n/a
13:00-13:20	0,2 n/a	0,2 n/a	0,2 n/a	19:00-19:20	0,2 n/a	0,2 n/a	0,2 n/a
13:20-13:40	0,2 n/a	0,2 n/a	0,2 n/a	19:20-19:40	0,2 n/a	0,2 n/a	0,2 n/a
13:40-14:00	0,2 n/a	0,2 n/a	0,2 n/a	19:40-20:00	0,2 n/a	0,2 n/a	0,2 n/a
14:00-14:20	0,2 n/a	0,2 n/a	0,2 n/a	20:00-20:20	0,2 n/a	0,2 n/a	0,2 n/a
14:20-14:40	0,2 n/a	0,2 n/a	0,2 n/a	20:20-20:40	0,2 n/a	0,2 n/a	0,2 n/a
14:40-15:00	0,2 n/a	0,2 n/a	0,2 n/a	20:40-21:00	0,2 n/a	0,2 n/a	0,2 n/a
15:00-15:20	0,2 n/a	0,2 n/a	0,2 n/a	21:00-21:20	0,2 n/a	0,2 n/a	0,2 n/a
15:20-15:40	0,2 n/a	0,2 n/a	0,2 n/a	21:20-21:40	0,2 n/a	0,2 n/a	0,2 n/a
15:40-16:00	0,2 n/a	0,2 n/a	0,2 n/a	21:40-22:00	0,2 n/a	0,2 n/a	0,2 n/a
16:00-16:20	n/a	n/a	n/a	22:00-22:20	0,2 n/a	0,2 n/a	0,2 n/a
16:20-16:40	n/a	n/a	n/a	22:20-22:40	0,2 n/a	0,2 n/a	0,2 n/a
16:40-17:00	n/a	n/a	n/a	22:40-23:00	0,2 n/a	0,2 n/a	0,2 n/a
17:00-17:20	n/a	n/a	n/a	23:00-23:20	0,2 n/a	0,2 n/a	0,2 n/a
17:20-17:40	n/a	n/a	n/a	23:20-23:40	0,2 n/a	0,2 n/a	0,2 n/a
17:40-18:00	n/a	n/a	n/a	23:40-00:00	0,2 n/a	0,2 n/a	0,2 n/a

17.04.2008 18:55 - 18.04.2008 17:53

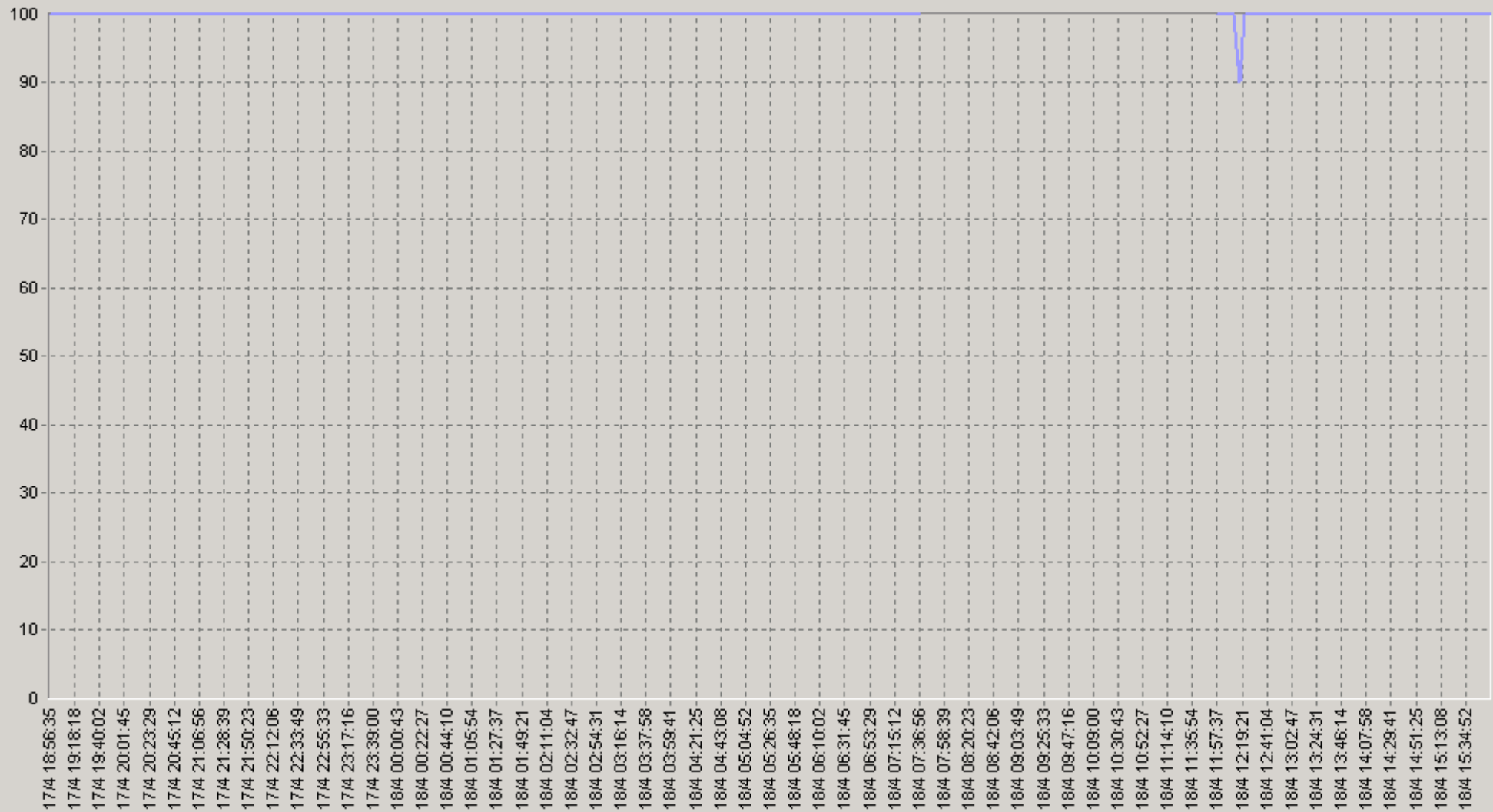
60 Axapta\TCP Throughput of pair [sla-on-server3 --> myxp] (Mbits/sec)



- ◆ [BaseLine Avg] Axapta\TCP Throughput of pair [sla-on-server3 --> myxp] (Mbits/sec)(60)(23811:SLA-ON-SERVER3)
- ◆ [BaseLine Percnt75 (<=)] Axapta\TCP Throughput of pair [sla-on-server3 --> myxp] (Mbits/sec)(60)(23811:SLA-ON-SERVER3)
- ◆ [BaseLine Percnt90 (<=)] Axapta\TCP Throughput of pair [sla-on-server3 --> myxp] (Mbits/sec)(60)(23811:SLA-ON-SERVER3)

17.04.2008 18:55 - 18.04.2008 17:53

Axapta\Worst TCP Availability of pair [sla-on-server3 --> myxp] (%)



Axapta\Worst TCP Availability of pair [sla-on-server3 --> myxp] (%) (23811:SLA-ON-SERVER3)

17.04.2008 18:55 - 18.04.2008 17:53

20. Axapta\Worst TCP Availability of pair [sla-on-server3 --> myxp] (%)

		75<		90<		75<		90<	
00:00-00:20	100 n/a	100 n/a	100 n/a	100 n/a	100 n/a	100 n/a	100 n/a	100 n/a	100 n/a
00:20-00:40	100 n/a	100 n/a	100 n/a	100 n/a	100 n/a	100 n/a	100 n/a	100 n/a	100 n/a
00:40-01:00	100 n/a	100 n/a	100 n/a	100 n/a	100 n/a	100 n/a	100 n/a	100 n/a	100 n/a
01:00-01:20	100 n/a	100 n/a	100 n/a	100 n/a	100 n/a	100 n/a	100 n/a	100 n/a	100 n/a
01:20-01:40	100 n/a	100 n/a	100 n/a	100 n/a	100 n/a	100 n/a	100 n/a	100 n/a	100 n/a
01:40-02:00	100 n/a	100 n/a	100 n/a	100 n/a	100 n/a	n/a	n/a	n/a	n/a
02:00-02:20	100 n/a	100 n/a	100 n/a	100 n/a	100 n/a	n/a	n/a	n/a	n/a
02:20-02:40	100 n/a	100 n/a	100 n/a	100 n/a	100 n/a	n/a	n/a	n/a	n/a
02:40-03:00	100 n/a	100 n/a	100 n/a	100 n/a	100 n/a	n/a	n/a	n/a	n/a
03:00-03:20	100 n/a	100 n/a	100 n/a	100 n/a	100 n/a	n/a	n/a	n/a	n/a
03:20-03:40	100 n/a	100 n/a	100 n/a	100 n/a	100 n/a	n/a	n/a	n/a	n/a
03:40-04:00	100 n/a	100 n/a	100 n/a	100 n/a	100 n/a	n/a	n/a	n/a	n/a
04:00-04:20	100 n/a	100 n/a	100 n/a	100 n/a	100 n/a	n/a	n/a	n/a	n/a
04:20-04:40	100 n/a	100 n/a	100 n/a	100 n/a	100 n/a	n/a	n/a	n/a	n/a
04:40-05:00	100 n/a	100 n/a	100 n/a	100 n/a	100 n/a	n/a	n/a	n/a	n/a
05:00-05:20	100 n/a	100 n/a	100 n/a	100 n/a	100 n/a	n/a	n/a	n/a	n/a
05:20-05:40	100 n/a	100 n/a	100 n/a	100 n/a	100 n/a	n/a	n/a	n/a	n/a
05:40-06:00	100 n/a	100 n/a	100 n/a	100 n/a	100 n/a	100 n/a	100 n/a	100 n/a	100 n/a

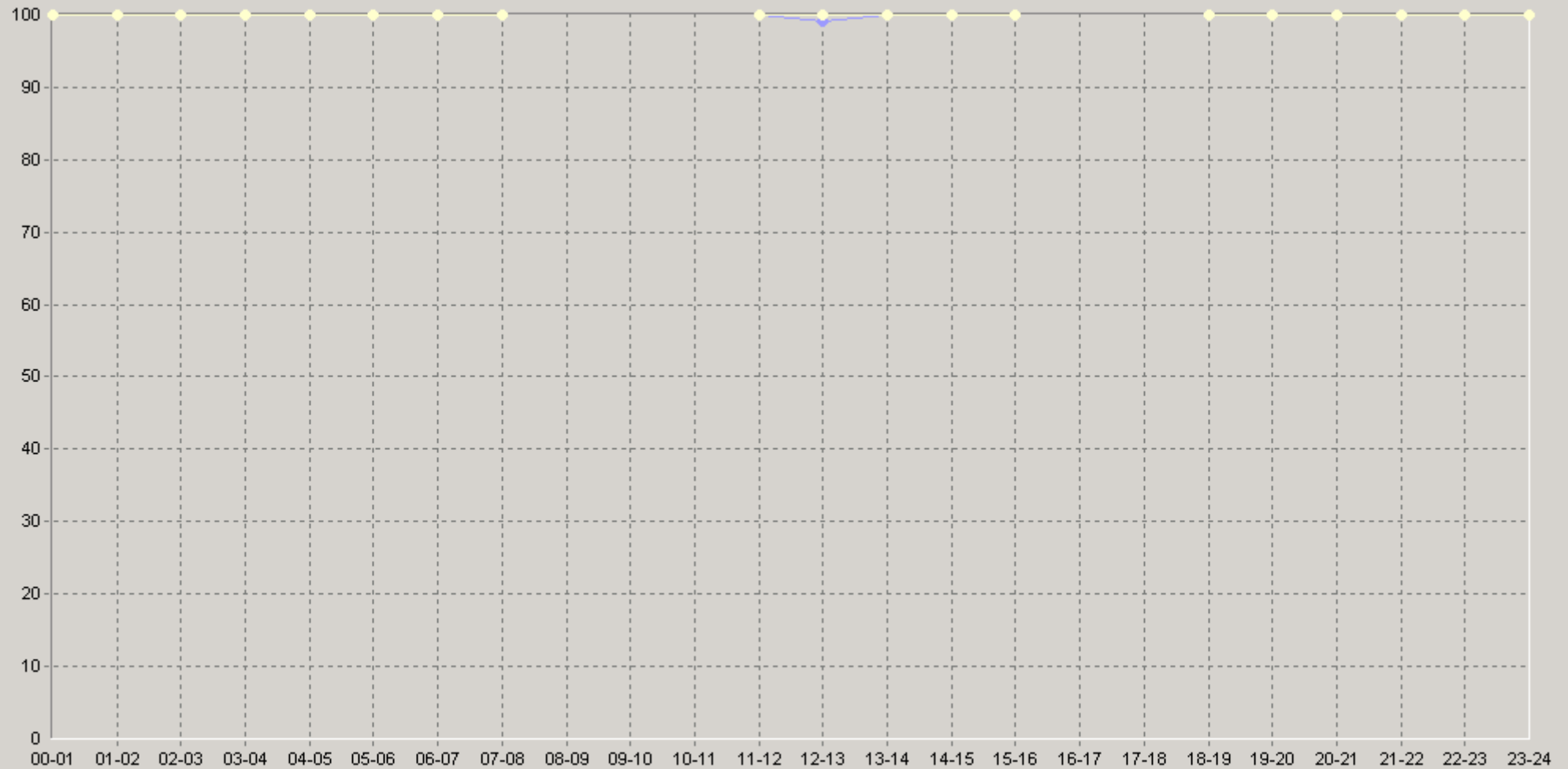
17.04.2008 18:55 - 18.04.2008 17:53

20. Axapta\Worst TCP Availability of pair [sla-on-server3 --> myxp] (%)

		75<	90<			75<	90<
12:00-12:20	97,5 n/a	100 n/a	100 n/a	18:00-18:20	n/a	n/a	n/a
12:20-12:40	100 n/a	100 n/a	100 n/a	18:20-18:40	n/a	n/a	n/a
12:40-13:00	100 n/a	100 n/a	100 n/a	18:40-19:00	100 n/a	100 n/a	100 n/a
13:00-13:20	100 n/a	100 n/a	100 n/a	19:00-19:20	100 n/a	100 n/a	100 n/a
13:20-13:40	100 n/a	100 n/a	100 n/a	19:20-19:40	100 n/a	100 n/a	100 n/a
13:40-14:00	100 n/a	100 n/a	100 n/a	19:40-20:00	100 n/a	100 n/a	100 n/a
14:00-14:20	100 n/a	100 n/a	100 n/a	20:00-20:20	100 n/a	100 n/a	100 n/a
14:20-14:40	100 n/a	100 n/a	100 n/a	20:20-20:40	100 n/a	100 n/a	100 n/a
14:40-15:00	100 n/a	100 n/a	100 n/a	20:40-21:00	100 n/a	100 n/a	100 n/a
15:00-15:20	100 n/a	100 n/a	100 n/a	21:00-21:20	100 n/a	100 n/a	100 n/a
15:20-15:40	100 n/a	100 n/a	100 n/a	21:20-21:40	100 n/a	100 n/a	100 n/a
15:40-16:00	100 n/a	100 n/a	100 n/a	21:40-22:00	100 n/a	100 n/a	100 n/a
16:00-16:20	n/a	n/a	n/a	22:00-22:20	100 n/a	100 n/a	100 n/a
16:20-16:40	n/a	n/a	n/a	22:20-22:40	100 n/a	100 n/a	100 n/a
16:40-17:00	n/a	n/a	n/a	22:40-23:00	100 n/a	100 n/a	100 n/a
17:00-17:20	n/a	n/a	n/a	23:00-23:20	100 n/a	100 n/a	100 n/a
17:20-17:40	n/a	n/a	n/a	23:20-23:40	100 n/a	100 n/a	100 n/a
17:40-18:00	n/a	n/a	n/a	23:40-00:00	100 n/a	100 n/a	100 n/a

17.04.2008 18:55 - 18.04.2008 17:53

60. Axapta\Worst TCP Availability of pair [sla-on-server3 --> myxp] (%)



◆ [BaseLine Avg] Axapta\Worst TCP Availability of pair [sla-on-server3 --> myxp] (%) (60) (23811:SLA-ON-SERVER3)
 ◆ [BaseLine Percnt75 (<)] Axapta\Worst TCP Availability of pair [sla-on-server3 --> myxp] (%) (60) (23811:SLA-ON-SERVER3)
 ◆ [BaseLine Percnt90 (<)] Axapta\Worst TCP Availability of pair [sla-on-server3 --> myxp] (%) (60) (23811:SLA-ON-SERVER3)